

循環器病の予防に関する調査

[ニッポンデータ2010]にご協力ください



循環器病の予防に関する調査って？

循環器病とは、脳卒中や心筋梗塞といった心臓や血管に由来する病を指し、現在、食生活などの生活習慣がその病状に関係することがわかっています。今回の調査・研究は循環器病の予防を目指して行われ、その結果は国民の健康づくりに役立つ情報となります。

調査は国民健康・栄養調査と同時に、20歳以上の男女を対象に行われます。

平成22年度厚生労働科学研究費補助金(指定型)「2010年国民健康栄養調査対象者の追跡開始(NIPPON DATA2010)とNIPPON DATA80/90の追跡継続に関する研究」研究代表者 三浦克之(滋賀医科大学社会医学講座公衆衛生学部門教授)



循環器病の予防に関する調査

国民健康・栄養調査と同時に以下の調査を行います。



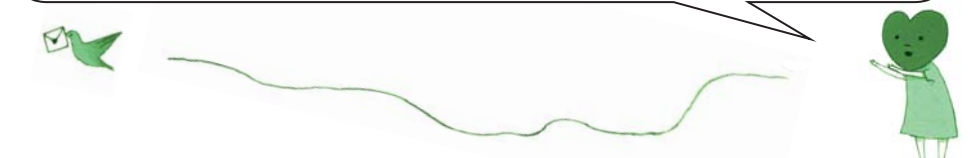
- ◎生活習慣・日常生活活動能力などのアンケート調査
- ◎心電図検査 ◎尿検査
- ◎国民健康・栄養調査で採血した残りの血液を用いた心機能検査(BNP)、炎症検査(高感度CRP)
(再度の採血は行いません)

※会場等の都合により一部の検査ができない場合もありますが、その際は会場で説明いたします。

ご参加いただいたみなさまには検査の結果と医師等によるアドバイスを後日お送りいたします。

生活習慣病の原因を明らかにするために
その後の調査にもご協力ください。

郵便などで健康状態についてお尋ねいたします。
(年に一回程度) その際には健康づくりに
役立つ情報などを合わせてお送りします。



- ・調査の詳細については、当日調査員におたずねください。
- ・提供いただきました調査結果の資料は匿名化され、皆様の個人情報とともに厳重に管理・保存いたします。
- ・本調査は対象者の自由な意志に基づいて行われます。ご協力いただかない場合も不利益はありません。

◎中央事務局◎

滋賀医科大学社会医学講座公衆衛生学部門 〒520-2192 滋賀県大津市瀬田月輪町

<TEL> 077-548-2191(直通) <FAX> 077-543-9732

<E-mail> nd2010jm@belle.shiga-med.ac.jp

<ホームページアドレス> <http://hs-web.shiga-med.ac.jp/study/NIPPONDATA2010>

<研究代表者>

三浦 克之 滋賀医科大学社会医学講座公衆衛生学部門 教授

<研究分担者>

上島 弘嗣 滋賀医科大学生活習慣病予防センター 特任教授

和泉 徹 北里大学医学部循環器内科学教室 教授

大久保 孝義 滋賀医科大学社会医学講座公衆衛生学部門 准教授

岡村 智教 国立循環器病研究センター病院予防健診部 部長

岡山 明 結核予防会第一健康相談所 所長

奥田 奈賀子 結核予防会第一健康相談所生活習慣病予防・研究センター副センター長

尾島 俊之 浜松医科大学健康社会医学講座 教授

笠置 文善 放射線影響研究所疫学部 副部長

門田 文 滋賀医科大学社会医学講座公衆衛生学部門 特任講師

喜多 義邦 滋賀医科大学社会医学講座公衆衛生学部門 講師

清原 裕 九州大学大学院医学研究院環境医学分野 教授

斎藤 重幸 札幌医科大学医学部内科学第二講座 講師

坂田 清美 岩手医科大学衛生学公衆衛生学教室 教授

中川 秀昭 金沢医科大学健康増進予防医学部門 教授

中村 保幸 京都女子大学家政学部生活福祉学科 教授

中村 好一 自治医科大学地域医療学センター公衆衛生学部門 教授

西 信雄 国立健康・栄養研究所国際産学連携センター センター長

早川 岳人 福島県立医科大学衛生学・予防医学講座 准教授

寶澤 篤 山形大学大学院医学系研究科公衆衛生学講座 助教

松村 康弘 桐生大学医療保健学部 教授

由田 克士 大阪市立大学大学院生活科学研究科栄養疫学 教授